

ご注文からお届けまでの流れ

毎週決まった曜日にお届けします。1週間サイクルです。

1

カタログが届く

毎週決まった曜日に
カタログと注文用紙が
届きます。



注文用紙提出とお届けの週が
記載されています。

	月 コース	火 コース	水 コース	木 コース	金 コース
注文書回収日	3/25	26	27	28	29
くらら商品配達	4/1	2	3	4	5
6桁商品配達	8	9	10	11	12

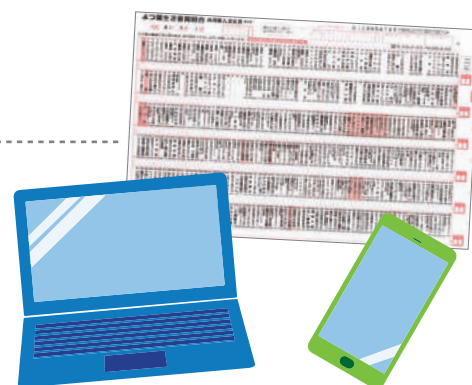
よつ葉生協は、祝・祭日も配送しています

2

注文する

インターネット、注文用紙の2つの方法から選べます。

- インターネットで注文する。
詳しくはホームページ又は20ページをご覧ください。
- 注文用紙を提出する。
詳しくは20ページをご覧ください。



3

商品が届く

翌週商品が届きます。
(くらら以外の6桁注文番号、食品以外で翌々週届けの商品もあります)
次号のカタログと注文用紙も一緒にお届けします。



4

お支払い

ご利用代金は、1ヵ月分まとめて口座振替(自動引き落とし)
詳しくは15ページをご覧ください。

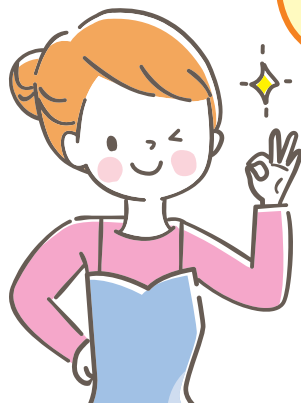


個人宅配のご案内

どなたでも入れて、利用できます

- ①加入手続き時に出資金1,000円以上を添えて申し込みいただきます。
 - ②口座振替依頼書の作成をします。
 - ③お届けの詳細(お約束事)を取決めます。
- 以上で加入手続きはOKです。
後は、連絡事項をご確認下さい。

※基本料70円+税がかかります。
※個人宅配料100円+税がかかります。
※システム料金とは、基本料金+宅配料の合計額。



どなたでも入れて、
とっても便利!
しかも、
かんたん
手続き

お支払い方法

●ご希望の金融機関をご指定ください。

- 毎月27日、金融機関からの自動振替です。
- 毎月1日から末日までのご利用金額を、1ヶ月分まとめて翌月の27日が引き落とし日となります。
27日が土・日・祝にあたりますと翌営業日が引き落とし日となります。
- 口座振替金額は、御利用明細書に記載の「口座引き落としご案内欄」にてお知らせ致します。
- 引き落とし前日までには、口座にご入金下さい。
(引き落とし不能となりますと、一時利用停止となる事があります。)

●ネット銀行をご利用の皆様へ

ネット銀行の引落口座依頼書の用紙ご記入の際のご留意点について、ご確認をお願い致します。

1.サインの確認

ネット銀行ご登録の際、サインでご登録されている場合、縦書きか、横書きか等をご確認の上、登録してある通りにご記入ください。
(複写になっているので1枚目だけの記入で大丈夫です)

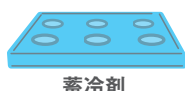
2.引き落としの手続きを(WEB上などで)組合員さんご自身にて設定をお願いいたします。

「引落口座依頼書」をご加入時にご提出後、指定金融機関よりメール等で設定依頼が組合員さんに届きます。
引き落としの手続きをWEB上などで、組合員さんご自身にて設定をお願い致します。
収納代行会社からメール又はお手紙にて連絡が行きますので承認をお願い致します。
※金融機関によって設定方法が異なります。設定方法等不明な場合は、
組合員さんが直接金融機関にお問い合わせ下さい。
(この設定をして頂いていないと、引き落としができません)

商品は指定の場所にお届けします

冷凍品や冷蔵品など、商品によってお届け方法を変えています。

※イラストはイメージです。



冷蔵品



カタログで「**蔵**」マークが付いているものは、冷蔵でお届けします。

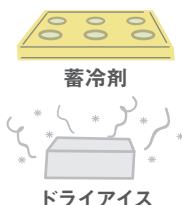
※発泡スチロールの保冷箱で蓄冷剤といっしょにお届けします。

産直青果



青果にとって最適な温度で鮮度や品質を落とさずお届けします。

※4～10月は蓄冷剤を入れてお届けします。一部商品は冷蔵品や別積みでお届けします。



冷凍品



カタログで「**凍**」マークが付いているものは、冷凍でお届けします。

※ドライアイス・蓄冷剤をセットした発泡スチロールの保冷箱でお届けします。

常温品



カタログで「**蔵**」マークや「**凍**」マークがないもの、青果以外は、常温での保存が可能。お届けも常温となります。

注意！

ドライアイスの取り扱いには充分ご注意ください。ドライアイスは素手で触らないでください。凍傷の危険があります。口に入れたりしないでください。子供がドライアイスで遊ばないようにご注意ください。ビンなどの密閉容器に入れると破裂します。

お届けのセキュリティ

■ 通い箱保冷カバー(有料)

品温、品質を守るだけでなく雨除け、防犯、ガラスや猫などの被害を防止します。お留守の場合、保存容器にドライアイス・蓄冷材を入れて午後8時ぐらいまでは品温・品質を守ります。



■ カギ付き安全ベルト

安心感をさらに高めるために、容器を「カギ付き安全ベルト」で梱包し指定の場所へお届けします。



お届けの箱は大切に扱って下さい

通い箱は**無料貸し出し**となっています。組合財産の1つです、大切に扱ってください。

※5～6回の再利用にご協力ください！
 次回の配送日に回収します。
 ※蓄冷剤は通い箱に入れて戻して下さい。
 ※風の強い日は空箱が飛ばない様重石等のせてください。



毎週お届けのくらら

全
28ページ

商品情報を
タイムリーに
詳しく案内



毎週お届けする
商品案内書

「くらら」

- 生活全般に使用する商品をご案内。
野菜、魚介、お肉、お惣菜、加工品、
牛乳、卵、他・・・食料、雑貨品など
毎週600品目位
- 生活雑貨品も別チラシにて。
10チラシ位お届け・・・
毎週 10,000品目位
合計・・・毎週10,600品目位の
商品案内

eco なくらしを 始めよう!

大切な資源を毎週回収しています。

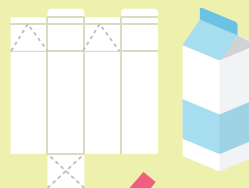
リユース・リサイクル

リユースビン

きれいに洗って繰
り返し使います。
紙ラベル、ふたは
そのままです。



保冷箱に入れて
お返ください。



牛乳パック

内部をサッと洗い、
ハサミなどで開いて
乾かして出してください。

卵パック

生協でお届けしている
卵パックのみ
回収します。



商品カタログ チラシ類

よつ葉生協の商品カ
タログ、チラシ類はすべ
て戻せます。
※新聞の折り込みチ
ラシは、紙質が異なるた
め回収していません。



よつ葉生協

ビニール袋類

保冷箱内の内袋を回収して
います。ラベルを取り除いてコ
ンパクトにまとめてください。

